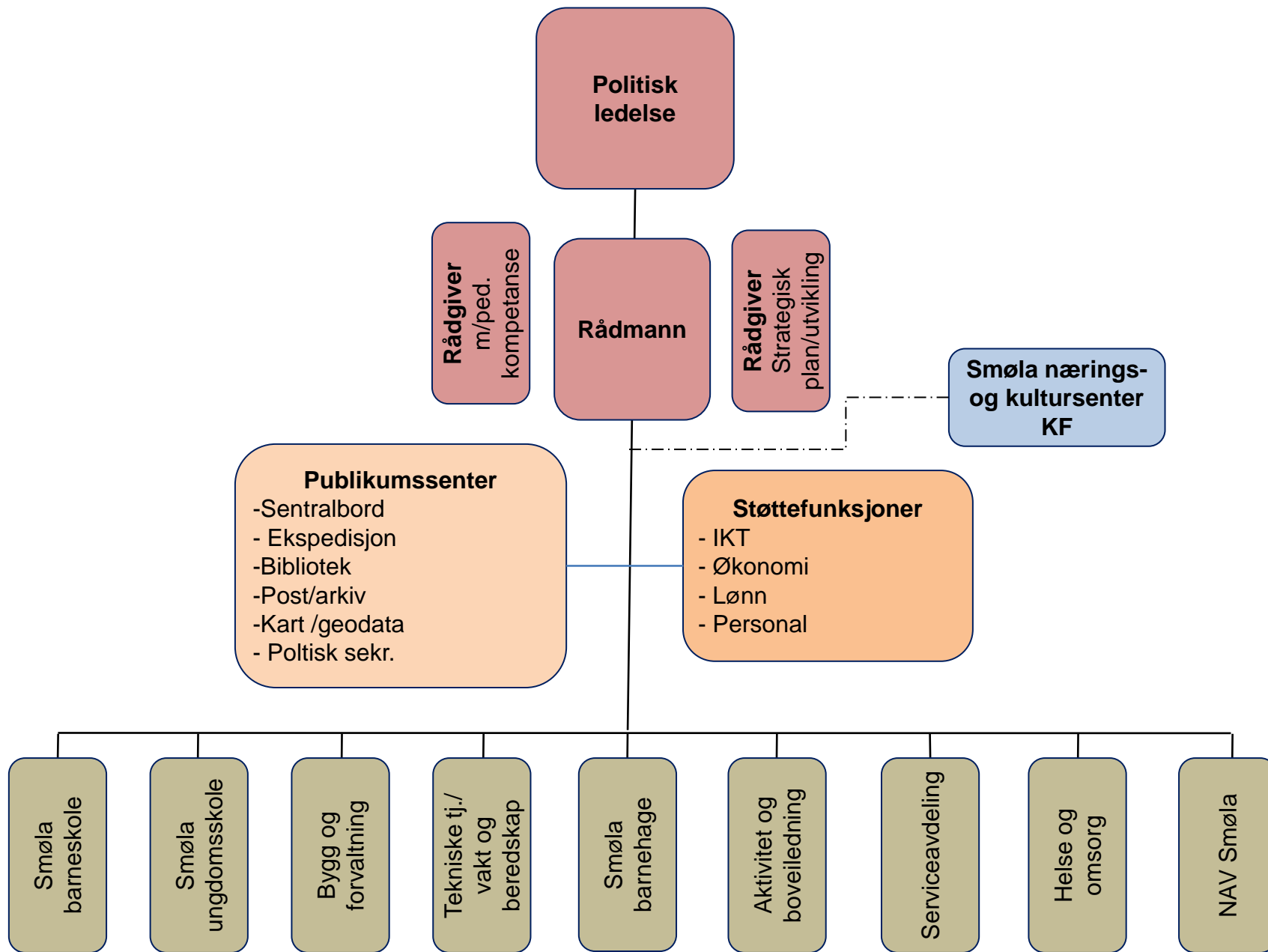


Modell for administrativ organisering i Smøla kommune



Tekniske tjenester vakt/beredskap

- Eiendomsforvaltning
- Vann
- Avløp/kloakk
- Drift og vedlikehold kommunale bygg, eiendommer og veier (herunder vaktmester, brann- og feiervesen)
- Teknisk vakt/beredskap
- (Renovasjon)

Bygg og forvaltning

- Byggesaksbehandling
- Saksbehandling plan
- Geodata
- Miljø
- Landbruk

Smøla ungdomsskole

- Smøla ungdomsskole
- Smøla kulturskole

Smøla barneskole

- Nordsmøla skole
- Innsmøla skole
- Bakkamyra skole

Smøla barnehage

- Innsmøla barnehage
- Nordsmøla barnehage
- Veiholmen barnehage
- Brattvær barnehage

Serviceavdelinga

- Kjøkken
- Vaskeri
- Renhold

Aktivitet og boveiledning

- Boveiledning
- Hopen bofellesskap
og avlastning
- Aktivitet

Helse og omsorg

- Hjemmesykepleie
- Praktisk hjelp
(hjemmehjelp)
- Pensjonærboliger
- Alderspensionat
- Somatisk avdeling
- Skjermet avdeling
- Kortidsavd. sykehjem
- Lege
- Psykiatrisk sykepleie
- Helsesøster
- Jordmor
- Ergoterapi
- Fysioterapi

NAV

- Sosialtjeneste
- Barnevern

Smøla nærings- og kultursenter KF

- Strategisk næringsarbeid
- Drive kurs- og kompetansesenter, herunder:
 - utvikle og gjennomføre kurs- og kompetansehevende virksomhet for kommune, næringsliv og innbyggere
 - Utvikle og drive Ytre Nordmøre opplæringskontor
 - Utvikle og gjennomføre videregående opplæringstilbud etter avtale med opplæringsmyndighetene
 - Ha kontakt med, utvikle og gjennomføre kurs og aktiviteter for ungdom mellom 16 og 25 år
 - Utvikle og gjennomføre voksenopplæringstilbud som kommunen til en hver tid har ansvar for
- Drive og utvikle kultur- og visningscenteret Gurisentret, herunder Fru Guri av Edøy
- Drive og utvikle Smølahallen